

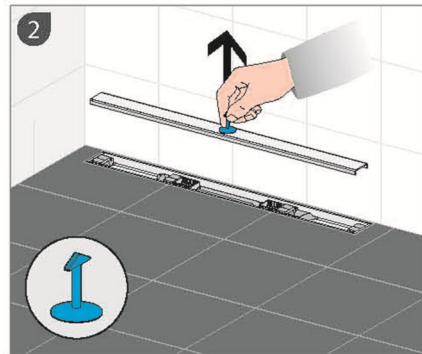
Reinigingsinstructies



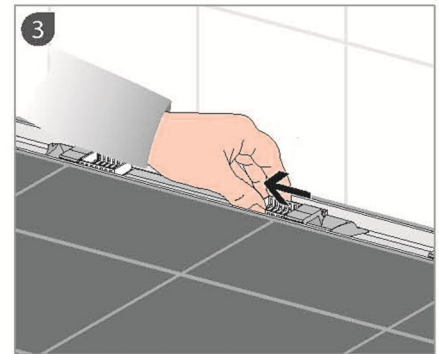
- Alle producten met het volgend symbool (zoals cementsluis-verwijderaar, ontstopper, ...) mogen niet in contact komen met onze drain.
- Ook oplosmiddelen zoals aceton, ... zijn verboden.



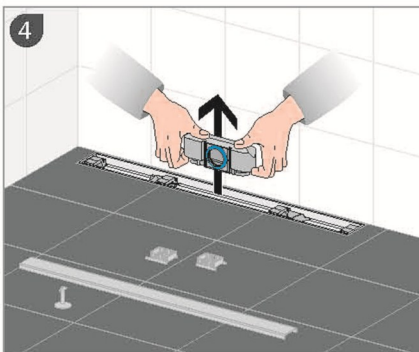
1 Gelieve handschoenen te dragen!



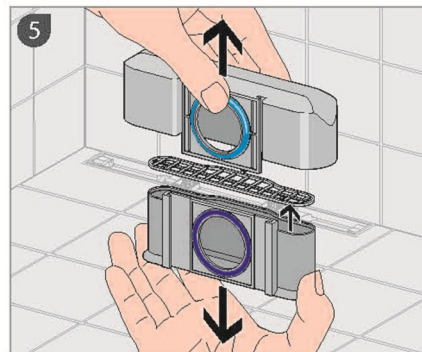
2 Verwijder het sierprofiel met het zuignapje.



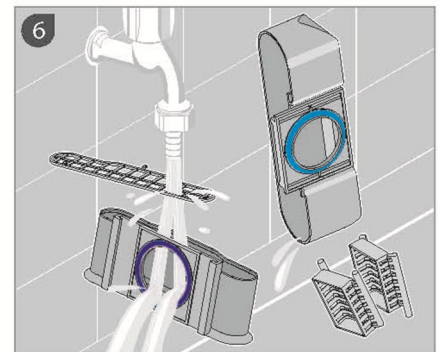
3 Beide I-Cube houders uit het rooster nemen.



4 Sifon met beide handen uittrekken.



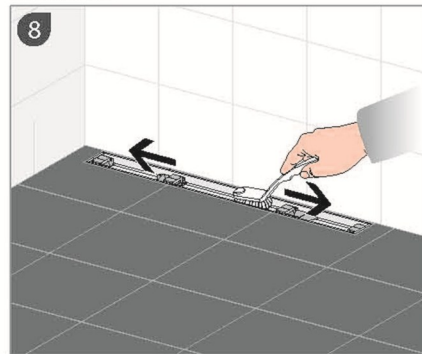
5 Sifon uit elkaar nemen, haarvangroostertje uit de sifon nemen.



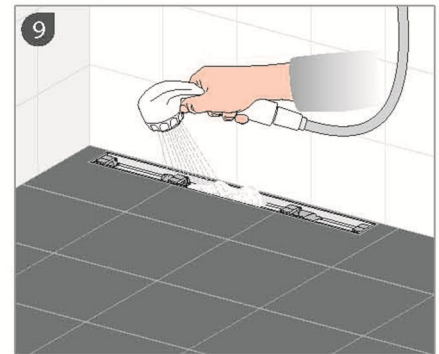
6 Alle uitneembare onderdelen grondig met stromend water reinigen.



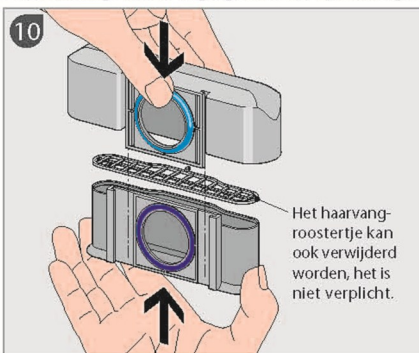
7 Drain met een geschikt reinigingsmiddel benevelen. Hou rekening met de hogergenoemde opmerkingen.)



8 Drain met borstel of spons reinigen.

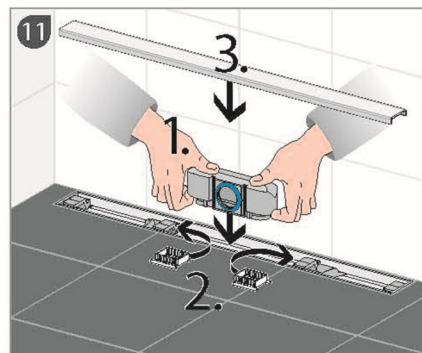


9 Drain uitspoelen.

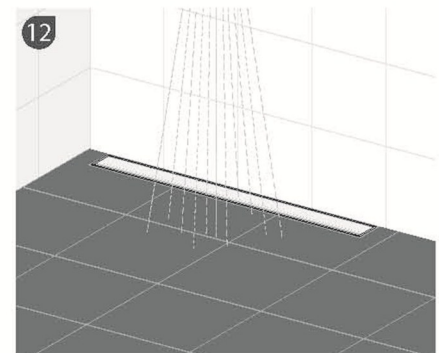


10 Sifon opnieuw in elkaar zetten. Voor de montage de blauwe ringen, indien nodig, terug invetten.

Het haarvangroostertje kan ook verwijderd worden, het is niet verplicht.



11 1. Sifon opnieuw in de drain steken.
2. I-Cube houders opnieuw in het rooster steken.
3. Het sierprofiel terug in het rooster plaatsen.



12 Om de sifon terug te vullen, gelieve het water te laten lopen.